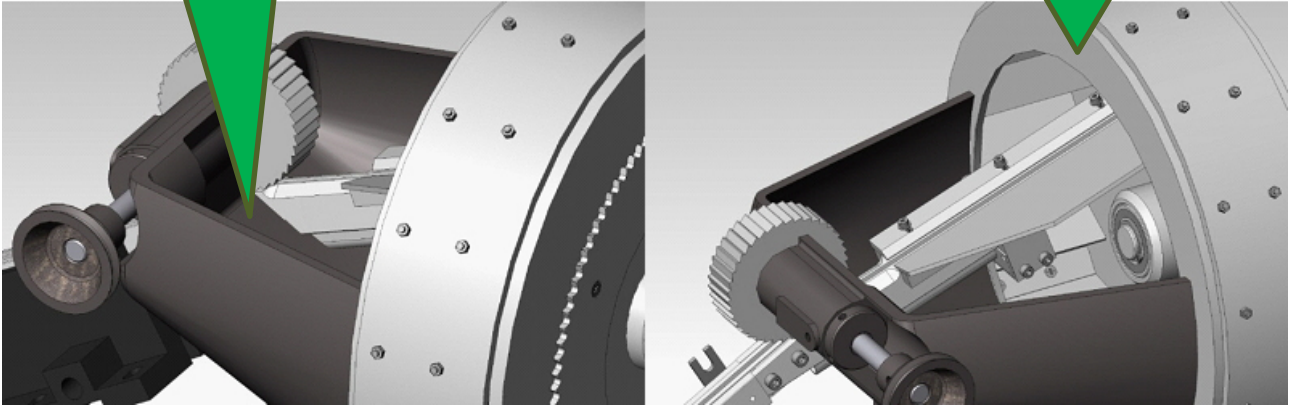


ホッパーやドラムの傷の手当はお早めに・・・。

穴が開いたり、溝が掘れたりしていませんか？

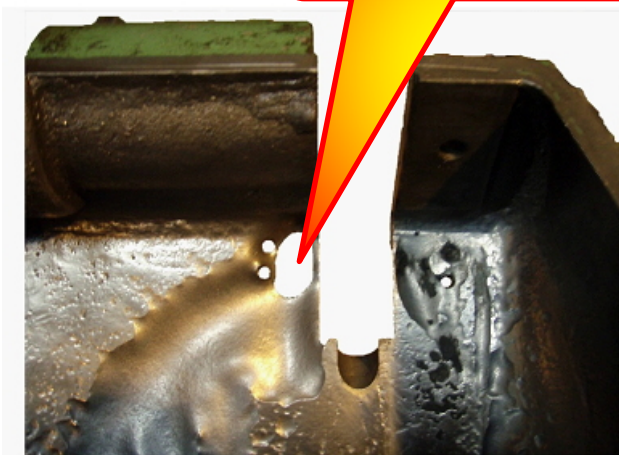
ドラムとホッパーの接合面にかじりが発生していませんか？



早めにご依頼いただければ、熟練した職人さんの肉盛溶接作業で、ホッパー内面の穴を塞いで接合面のかじりを埋められます。その後ドラムとホッパーの接合面を機械加工で再仕上すれば、新品同様の精度で蘇ります。

今ならここまで修復可能です。

こんなに穴が開いてリベットがこぼれたり溝が掘れていましたが・・・



ここまで修復できました。



有限会社 協栄製作所
KYOEI Manufacturing Co. Ltd.

バリコ変速仕様機の製造は終了しています。

長年ご利用いただいているバリコ変速機は、製造が中止になってから既に20年以上が経過しました。部品の供給や修理対応は続けておりますが、在庫状況によっては、やむをえずご迷惑をお掛けする場合がございます。

ご理解を賜りますように、何卒宜しくお願い申し上げます。

手回しハンドル

原動側プーリ

従動側プーリ

変速ハンドル

インバータ変速仕様に改造できます。

バリコ変速機の構造上、経年の摩耗を避けることができません。抜群の耐久性を誇る弊社製ローリングマシンを継続してお使いいただくためには、インバータ変速仕様へ早めに改造されることをお勧めいたします。

既存の変速機ベースを改造すれば、変速プーリを取外してモーターの位置を変更することができると共に、適切な周波数で稼働させられるようにモータープーリとフライホイールを用意しているため、インバータ変速によりモーターに過大な負荷をかけることのない回転数を選択できます。手回し調整時のトルクも軽減されるので、より一層使い易くなります。

フライホイール
新設

既存の
変速機ベースを
改造して使用

既存のモーターも
使用可能
モータープーリは
新設

カバー新設



有限会社 協栄製作所
KYOEI Manufacturing Co. Ltd.